

JOB SHADOWING

DAL 6 ALL' 11 MAGGIO 2024



SCUOLA Ylästön Koulu
VANTAA – FINLANDIA

OBIETTIVI DEL PROGETTO

- **Conoscere programmi e progetti di sviluppo didattico e inclusione sociale;**
- **Incontrare e confrontarsi con docenti finlandesi.**
- **Espandere e integrare le proprie conoscenze per poterle poi applicare, dove possibile e con opportune azioni di adattamento, all'insegnamento nella nostra scuola.**



Caratteristiche del sistema scolastico o finlandese





- **La scuola inizia a sette anni e prosegue ininterrottamente fino a sedici, senza quelle interruzioni tra i diversi cicli di studio che sono invece caratteristiche del sistema scolastico italiano. Questa continuità consente ai docenti finlandesi di sviluppare una comprensione più profonda delle capacità di ogni studente, facilitando un apprendimento personalizzato.**



- **I voti non vengono assegnati fino ai tredici anni.**
- **Invece di “bocciare” gli studenti, il sistema prevede un supporto individuale per coloro che non raggiungono le competenze richieste. Questo approccio è fondato sulla convinzione che l’apprendimento avvenga in modo naturale e individualizzato, garantendo pari opportunità a tutti.**



- **E' prevista una pausa obbligatoria di 15 minuti tra le lezioni. Gli insegnanti rimangono nelle aule, mentre gli studenti si spostano in base ai loro corsi. Questo, insieme a spazi come le quiet time lounge e i chill out corner, promuove il benessere e la concentrazione degli studenti.**



- **I compiti vengono prevalentemente svolti a scuola, con l'obiettivo è quello di mantenere il tempo libero a casa per attività extrascolastiche, promuovendo così un equilibrio tra studio e vita personale.**

LA STRUTTURA

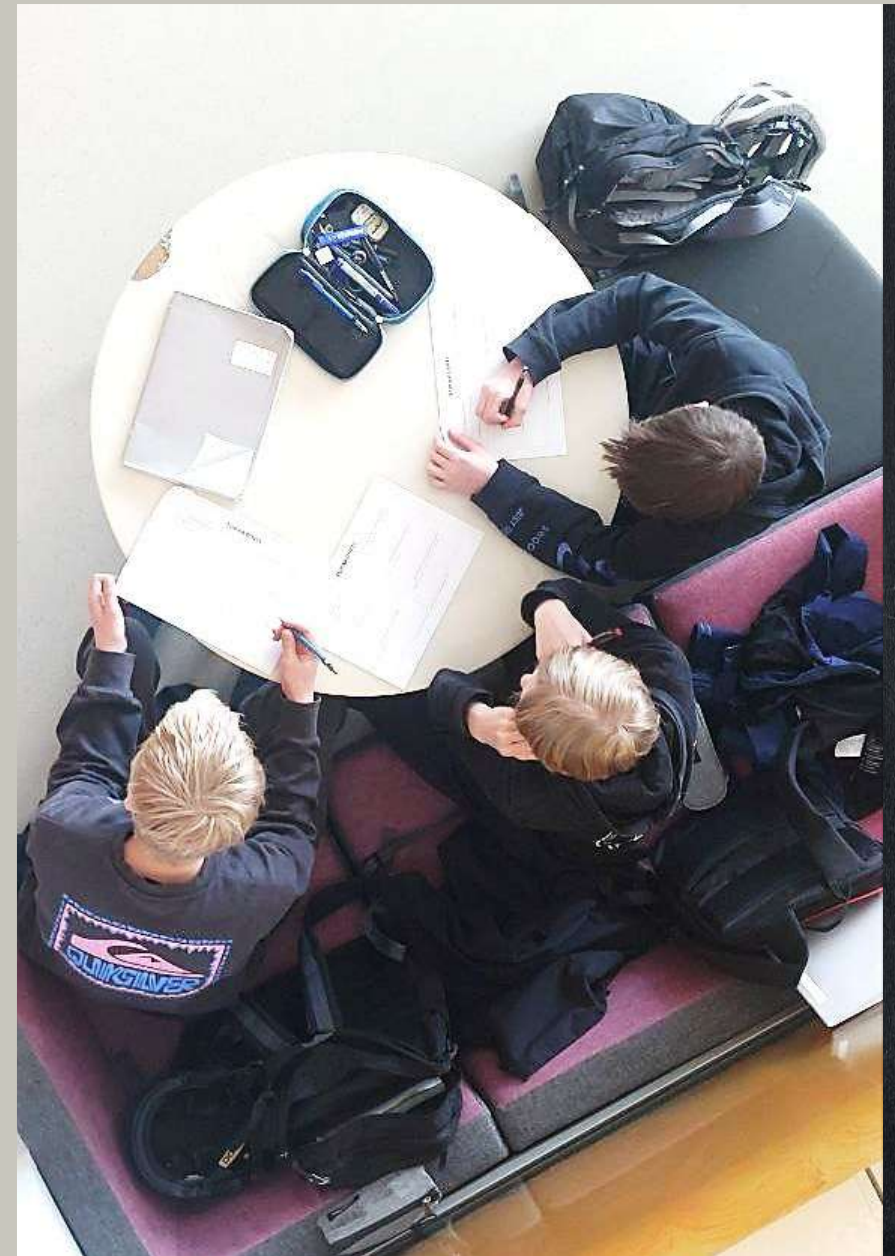


LA STRUTTURA



LA STRUTTURA







LA DIDATTICA



LA DIDATTICA



LA DIDATTICA

Oppikirja b Oivaltaja 4

5. Geometria | 38. Positiiviset ja negatiiviset koordinaatit | 162-163

38. Positiiviset ja negatiiviset koordinaatit

- Koordinaatit voivat olla positiivisia tai negatiivisia.

$B = (-3, 4)$ $A = (3, 4)$

$C = (-3, -4)$ $D = (3, -4)$

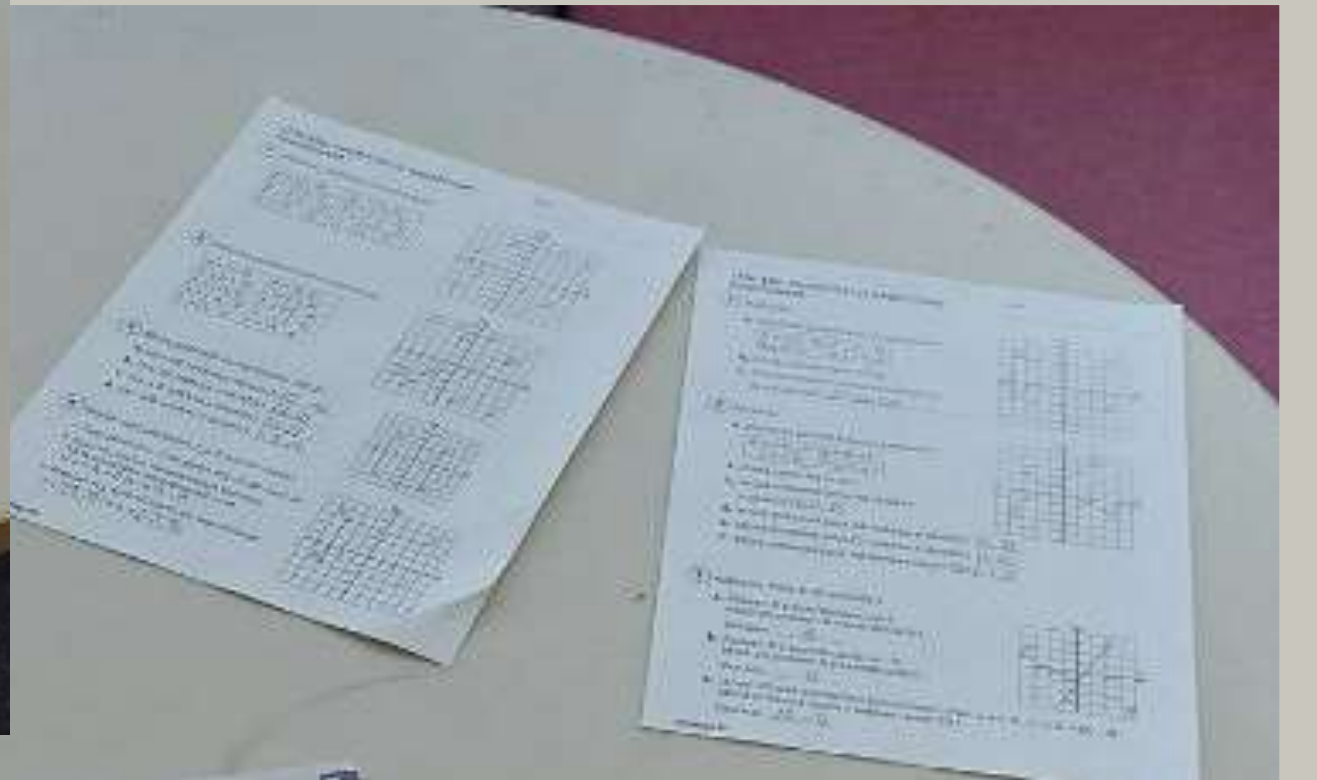
Jana CD leikkaa y-akselin pisteessä $(0, -4)$.

TIRTAISIN NOSTETAAN TUDAIT
KITOS 🙏

How
many
of
you
are
going
to
study
today?

You
TALKING
MOST

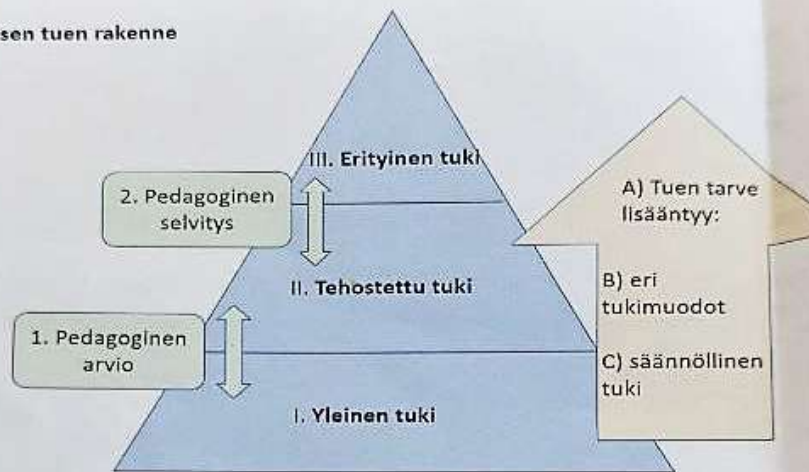
LA DIDATTICA



SOSTEGNO

The structure of three-level support system

Kolmiportaisen tuen rakenne



- 2. Extensive pedagogical assessment
- 1. Pedagogical assessment

- III Special support
- II Intensified support
- I General support

- A) The need for support increases:
- B) Different forms of support
- C) Regular support

For more information, see the website of Finland's National Agency for Education (in Finnish):

<https://www.oph.fi/fi/koulutus-ja-tutkinnot/oppimisen-ja-koulunkaynnin-tuki>



kiitos.